



図書室から新刊情報!

● おすすめの新刊

反乱する管理職

著者 高杉 良(講談社)

保険の解約が増大し、破綻危機にさらされた東都生命が、外資に売却されることに。管財人室長を命じられた友部陽平は、その身売り劇の陰で、許されざる謀略が進んでいることを知り…。未曾有の金融危機を予見した書き下ろし長編。



喋々囁々

著者 小川 糸(ポプラ社)

東京・谷中で葉が営むアンティークきもの店に、父親とそっくりの声をした男性が訪れる。恋心や家族との葛藤を下町の描写を交え丁寧に描く。「astar」連載に大幅に加筆修正して単行本化。



まんが新・世界ふしぎ物語2 だれがかいたナスカの地上絵

画 吉川 豊作(理論社)

紀元前1000年から紀元700年ごろにかけて栄えたナスカ文化。古美術商のキヤット馬場、ミイラのマミー君、カオリとその娘・ミドリちゃんが、世界遺跡のなぞを探る。



赤めだか

著者 立川 談春(扶桑社)

第24回講談社エッセイ賞受賞作。
サラリーマンより楽だと思った。とんでもない、誤算だった。笑って泣いて胸に沁みる、「家族以上」の師弟関係。17歳で天才・立川談志に入門した談春が落語家前座生活を綴った、破天荒な名随筆。



秘訣は官民一体ひと皿200円の町おこし 宇都宮餃子はなぜ日本一になったか

著者 五十嵐 幸子(小学館)

なぜ「餃子で町おこし」はこれほど成功したのか。市の職員の主導で始まった企画が、市民のボランティアと融合して発展していく、このプロジェクトの成功を検証し、「町おこし」成功のキーワードを明らかにする。



5月

日	月	火	水	木	金	土
					1	2
3	4	5	6	7	8	9
10	11	12	13	14	15	16
17	18	19	20	21	22	23
24	25	26	27	28	29	30
31						

6月

日	月	火	水	木	金	土
	1	2	3	4	5	6
7	8	9	10	11	12	13
14	15	16	17	18	19	20
21	22	23	24	25	26	27
28	29	30				

開室時間 午前9時30分～午後5時(火曜日は午後1時～午後8時)

■ 休室日 □ おはなし会(午後2時～2時30分)

お く や み

(2月21日から3月20日) (敬称略)

- 野口 希望 (14歳・羽田)
- 渡邊 タケ (95歳・馬宿西)
- 岡 キイ (95歳・新里荒屋敷)
- 熊倉 安 (94歳・三谷中)
- 中田 章司 (78歳・小名路)
- 栗原 チカ (96歳・三ツ谷)
- 山口 實 (69歳・古橋北)
- 浅野 和子 (82歳・茂呂八郎士)
- 渡邊 シナ (95歳・馬宿東)
- 大石 信雄 (91歳・羽抜新田)
- 栗原 知恵子 (88歳・上耕地)
- 熊倉 錠吉 (81歳・新里宿)
- 川島 登久子 (71歳・五斗内)
- 山崎 イシ (86歳・森清)
- 斧田 旭雄 (65歳・羽田)

A 昨年度から5年間の
期限付きで、中学1
年生・高校3年生にあたる
世代の方について、「麻し
ん・風しん」定期予防接種
が拡大されました。接種期
間は対象年度(4月1日)

Q 高校3年の子どもに
「麻しん・風しん」予
防接種案内が届きました。乳
幼児期にワクチンの接種をし
ましたが受ける必要はありま
すか?

3月31日の1年間です。
乳幼児期に麻しんや風し
んの単独ワクチンを接種し
た方や、どちらか一方にか
かった方も対象となりま
す。
接種期間を過ぎると任意
接種で有料となります。必
ず期間内に受けてくださ
い。
○問合せ先
健康福祉課健康増進担当
TEL (55) 7759



このコーナーは、町によく
問い合わせがある質問をQ&A
形式で紹介していきます。

※この欄は、ご家族の承諾を得られた方を掲載しています。掲載については、毎月20日ごろ電話でご連絡します。



「油絵という共通の趣味を持つ仲間との交流が楽しみ」と穏やかな表情で話す鈴木安一郎さん。山あり、川あり、緑ありと、鈴木さんが描いた油絵からは、大自然の美しさや素朴さをありのままに感じ取ることができず。

鈴木さんが油絵を始めたのは、およそ20年前。「職場の友人の勧めがきっかけ。深い色彩とその重厚感に引きこまれた」と振り返ります。

描く作品は、風景画が中心。仲間などからの情報をもとに、町内はもちろん全国各地を訪れ、気に入った景色を描写。1日で完成しないときは写真に収め、自宅でこつこつと仕



●油絵に熱意を注ぐ●

鈴木 安一郎さん (下津原原)

絵を見る人に感動を与えられる
作品を追及していきたい

上げていくといえます。鈴木さんが、これまでに描き上げた作品は100点以上。昨年、自宅隣に建築したアトリエには、自慢の作品が所狭しと飾られています。

油絵の具を、薄い色から濃い色へと重ね、盛り上げるように描く油絵

の技法。「絵の具が乾く時間を考慮しつつ、さまざまな色を重ねながら遠近感を表現するのが難しい。平面のキャンバスに、自然が織り成すさまざまな表情を、いかに立体的に描き出すかを常にイメージしている」と話します。しかし、そのこだわりを持つとしても、納得のいく作品は10点描いてわずか2、3点といえます。

「今後は、個展を開くことを目標に、見る人に感動を与えられるような作品を追及していきたい」と話す鈴木さん。油絵にかける熱い思いを胸に、今日もキャンバスに向かっています。



文芸いわふね

■俳句…小樽吟社 兼題「蒲公英」

たんぽぽや過疎の野山を明るうし 小倉芳子
蒲公英や昔なつかし幼な友 川島とく女
たんぽぽや轍に耐えて咲く野道 とちぎみつこ
蒲公英の傾く崖の割れ目より 林 秀代
たんぽぽの咲いて路傍に輝けり 堀内康弘
母植えし白たんぽぽに花みごと 麻生杉女
たんぽぽの咲く野に老句友見失なう 池田涼舟
日溜りの土堤にたんぽぽちりばめり 板倉喜代
蒲公英の小町の里も日和かな 大阿久薫雄
ミニ蒲公英鉢にあふれて咲きにけり 大沢みも女

解説

寒い冬もようやく遠のき、春爛漫の好季節がやってきた。その春の野山で人々から愛されているのは、可憐な蒲公英や堇の花であろう。幼なかつたころの思い出を想い描きながらの句づくりも、今となつては一段と楽しいものがある。読者の皆さんにもそんな気持ちで読み味わっていただけたらと思う。 池田涼舟

■俳句…一般投稿

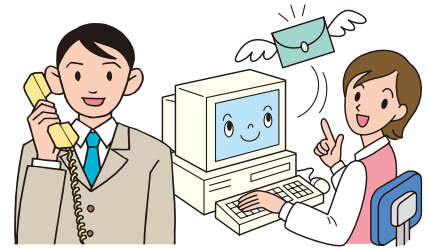
ラブコール佐野の新都市春を待つ 堀江宣男

■短歌…一般投稿

流れ行く雲のようなる心根を 須藤恵津子
胸に宿して今を生きたし
淡雪の舞ふ庭のすみれ草
むらさきの小花咲き始めたり 熊倉コウ

● 役場担当課 電話／FAX番号・メールアドレス ●

役 職 名	電話番号 0282(55)	取次窓口
町 長	7753	企 画 課
教 育 長	3755	学 校 教 育 課



課・局・室	担 当	電話番号 0282	FAX 番号 (55)	メールアドレス
総 務 課	庶 務 担 当	7751	4910	soumu@town.iwafune.tochigi.jp
	消 防 管 財 担 当	7752		
企 画 課	企 画 調 整 担 当	7753	4912	kikaku@town.iwafune.tochigi.jp
	財 政 担 当	7753		
税 務 課	資 産 税 収 納 担 当	7758	4912	zeimu@town.iwafune.tochigi.jp
	町 民 税 担 当	7757		
住 民 生 活 課	住 民 担 当	7754	3986	jyumin@town.iwafune.tochigi.jp
	生 活 環 境 担 当	7763		
健 康 福 祉 課	社 会 福 祉 担 当	7759	3986	fukusi@town.iwafune.tochigi.jp
	健 康 増 進 担 当	7759		
保 險 児 童 課	保 險 児 童 担 当	7762		hoken@town.iwafune.tochigi.jp
経 済 課	農 政 担 当	7764	5650	keizai@town.iwafune.tochigi.jp
	商 工 観 光 担 当	7789		
	農 地 担 当	7789		
建 設 課	土 木 担 当	7767	5650	kensetu@town.iwafune.tochigi.jp
	都 市 計 画 担 当	7768		
人 権 推 進 室	人 権 推 進 担 当	7780	4910	jinken@town.iwafune.tochigi.jp
出 納 室	会 計 担 当	7781	3986	suitou@town.iwafune.tochigi.jp
議 会 事 務 局	議 事 担 当	7782	4911	gikai@town.iwafune.tochigi.jp
水 道 課	上 水 道 担 当	3837	7350	suidow@town.iwafune.tochigi.jp
	下 水 道 担 当	7769		
学 校 教 育 課	学 校 教 育 担 当	3755	1393	gakkyou@town.iwafune.tochigi.jp
	指 導 担 当	3755		
社 会 教 育 課	社 会 教 育 担 当	2500	5065	syakyou@town.iwafune.tochigi.jp
	公 民 館 担 当	2500		
文 化 会 館		7055	7050	cosmos@town.iwafune.tochigi.jp
総合運動公園管理事務所（遊楽々館）		(54) 3331	(55) 8815	yurara@town.iwafune.tochigi.jp

広報いわふね

(住 所)
 〒329-4392
 栃木県下都賀郡岩舟町大字静5132番地2
 TEL 0282(55)7753(企画課)
 FAX 0282(55)4910
 (発 行) 岩舟町
 (編 集) 岩舟町役場企画課企画調整担当

● 人口と世帯数 (3月29日現在) ●

- 人 口……18,722人 (内外国人…124人) 前月比-7人
 - ▶ 男……9,502人 ▶ 女……9,220人
 - ▶ 出生………12人 ▶ 死亡………20人
- 世帯数……6,283世帯